

Rising Asia Garant II

auf Hang Seng / HSCEI / KOSPI 200/ Nikkei 225 / S&P ASX200®

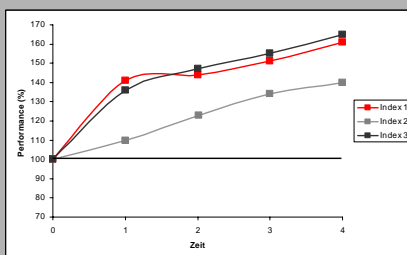
Beschreibung

Das Rising Asia Garant II Zertifikat garantiert dem Anleger am Ende der vierjährigen Laufzeit eine Mindestrückzahlung von EUR 95,00. Darüber hinaus verbrieft das Zertifikat die Chance auf eine 115%ige Partizipation an der positiven durchschnittlichen relativen Kursentwicklung der asiatisch-pazifischen Leitindizes Hang Seng, HSCEI, KOSPI 200, Nikkei 225 und S&P ASX200® in Form eines Zusatzbetrages.

- Am Fälligkeitstag erhält der Anleger je Zertifikat mindestens EUR 95,00 zurückgezahlt
- An einer positiven durchschnittlichen Kursentwicklung des Baskets partizipiert der Anleger zu 115%
- Der Zusatzbetrag ist von der positiven durchschnittlichen Kursentwicklung des Baskets abhängig. Zur Bestimmung der durchschnittlichen Kursentwicklung des Baskets fließen die Berechnungskurse der einzelnen Indizes an den Feststellungstagen gleichgewichtet in die Berechnung ein

Beispielhafte Auszahlungsszenarien*

Beispielrechnung 1* – Steigende Märkte



1. Termin: $\frac{41\% + 10\% + 36\%}{3} = 29\%$
2. Termin: $\frac{44\% + 23\% + 47\%}{3} = 38\%$
3. Termin: $\frac{52\% + 34\% + 55\%}{3} = 47\%$
4. Termin: $\frac{60\% + 40\% + 65\%}{3} = 55\%$

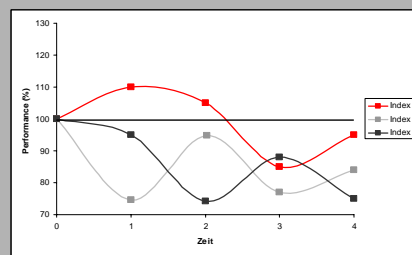
Performance der Indizes:

$$\frac{29\% + 38\% + 47\% + 55\%}{4} = 42,25\%$$

Auszahlung bei Fälligkeit:

$$\text{EUR } 95,00 + (\text{EUR } 42,25 \times 1,15) = \text{EUR } 143,59$$

Beispielrechnung 2* – Fallende Märkte



1. Termin: $\frac{10\% - 25\% - 6\%}{3} = -7\%$
2. Termin: $\frac{4\% - 5\% - 26\%}{3} = -9\%$
3. Termin: $\frac{-15\% - 23\% - 13\%}{3} = -17\%$
4. Termin: $\frac{-5\% - 16\% - 24\%}{3} = -15\%$

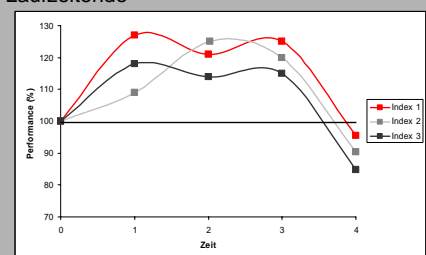
Performance der Indizes:

$$\frac{-7\% - 9\% - 17\% - 15\%}{4} = -12,00\%$$

Auszahlung bei Fälligkeit:

$$\text{EUR } 95,00$$

Beispielrechnung 3* – Kursrückgang am Laufzeitende



1. Termin: $\frac{27\% + 9\% + 18\%}{3} = 18\%$
2. Termin: $\frac{21\% + 25\% + 14\%}{3} = 20\%$
3. Termin: $\frac{25\% + 20\% + 15\%}{3} = 20\%$
4. Termin: $\frac{-5\% - 10\% - 15\%}{3} = -10\%$

Performance der Indizes:

$$\frac{18\% + 20\% + 20\% - 10\%}{4} = 12,00\%$$

Auszahlung bei Fälligkeit:

$$\text{EUR } 95,00 + (\text{EUR } 12,00 \times 1,15) = \text{EUR } 108,80$$

* Zur vereinfachten Berechnung werden in diesem Beispiel nur 4 Feststellungstage und 3 Indizes verwendet (für das Rising Asia Garant II Zertifikat sind 16 Feststellungstage und 5 Indizes relevant)

Chancen

- Garantierte Rückzahlung von mindestens EUR 95,00
- 115%ige Partizipation an der positiven durchschnittlichen relativen Kursentwicklung des Baskets, wenn die durchschnittliche Performance des Baskets bezogen auf den Kurs des Baskets bei Auflegung positiv ist
- Absicherung gegen Kursverluste des Baskets aufgrund der Durchschnittsbildung möglich
- Diversifikation in eine der weltweit interessantesten Wirtschaftsregionen

Risiken

- Wenn die durchschnittliche Kursentwicklung des Baskets nicht positiv ist, erhält der Anleger keinen Zusatzbetrag
- Verringerte Partizipation an ausgeprägten Kursanstiegen aufgrund der Durchschnittsbildung möglich
- Rückzahlung bei Fälligkeit kann trotz positiver durchschnittlicher Performance des Baskets kleiner als der Nominalbetrag sein

Für nähere Informationen :

HSBC Trinkaus & Burkhardt AG

Structured Product & Equity Derivatives Sales

Königsallee 21/23, 40212 Düsseldorf

Telefon +49 211 / 9 10 4779, Fax +49 211 / 9 10 2901



Termsheet

Emittentin	: HSBC Trinkaus & Burkhardt AG, Aktuelles Rating: Fitch IBCA: AA-
Wertpapierkennnummer	: TB04LM
ISIN	: DE000TB04LM7
Verbriefung	: Globalurkunde (Clearstream), keine effektiven Stücke
Kleinste handelbare Einheit	: 1 Zertifikat
Emissionsvolumen	: 200.000 Zertifikate
Währung	: EUR
Nominalbetrag	: EUR 100,00 je Zertifikat
Emissionspreis	: EUR 100,00 (zzgl. Ausgabeaufschlag von EUR 3,00) je Zertifikat
Zeichnungsfrist	: 22.10.2007 (10 Uhr) bis 13.12.2007 (10 Uhr), vorbehaltlich einer vorzeitigen Schließung
Börseneinführung	: 18.12.2007
Erste Valuta	: 20.12.2007
Fälligkeitstag	: 20.12.2011

Basketkomponenten:	Relevante Referenzstellen:	Basiskurse:**	Gewichtungsfaktoren:
Hang Seng	HSI Services Ltd.	27.563,64 Punkte	1/5
HSCEI	HSI Services Ltd	15.957,46 Punkte	1/5
KOSPI 200	Korea Stock Exchange	241,50 Punkte	1/5
Nikkei 225	Nikkei Inc.	15.514,51 Punkte	1/5
S&P ASX 200®	Australia Stock Exchange /Standard & Poor's® Index Committee	6.491,70 Punkte	1/5

** Entsprechen den jeweiligen Schlusskursen der Basketkomponenten am 14.12.2007

Partizipationsfaktor	: 1,15 [entspricht einer Partizipation von 115,00%]
Berechnungskurse	: Entsprechen den jeweiligen Schlusskursen der Basketkomponenten an den jeweiligen Feststellungstagen

Feststellungstage	:	<table border="1"> <thead> <tr> <th></th> <th>2008</th> <th>2009</th> <th>2010</th> <th>2011</th> </tr> </thead> <tbody> <tr> <td>1. Quartal</td> <td>13.03.2008</td> <td>13.03.2009</td> <td>15.03.2010</td> <td>14.03.2011</td> </tr> <tr> <td>2. Quartal</td> <td>13.06.2008</td> <td>15.06.2009</td> <td>14.06.2010</td> <td>13.06.2011</td> </tr> <tr> <td>3. Quartal</td> <td>15.09.2008</td> <td>14.09.2009</td> <td>13.09.2010</td> <td>13.09.2011</td> </tr> <tr> <td>4. Quartal</td> <td>15.12.2008</td> <td>14.12.2009</td> <td>13.12.2010</td> <td>13.12.2011</td> </tr> </tbody> </table>		2008	2009	2010	2011	1. Quartal	13.03.2008	13.03.2009	15.03.2010	14.03.2011	2. Quartal	13.06.2008	15.06.2009	14.06.2010	13.06.2011	3. Quartal	15.09.2008	14.09.2009	13.09.2010	13.09.2011	4. Quartal	15.12.2008	14.12.2009	13.12.2010	13.12.2011
	2008	2009	2010	2011																							
1. Quartal	13.03.2008	13.03.2009	15.03.2010	14.03.2011																							
2. Quartal	13.06.2008	15.06.2009	14.06.2010	13.06.2011																							
3. Quartal	15.09.2008	14.09.2009	13.09.2010	13.09.2011																							
4. Quartal	15.12.2008	14.12.2009	13.12.2010	13.12.2011																							

Feststellungsgewichte	: je 1/16
------------------------------	-----------

Rückzahlung am Fälligkeitstag	: Die Emittentin ist verpflichtet, die Wertpapiere am Fälligkeitstag zu tilgen. Die Tilgung der Zertifikate erfolgt durch Zahlung von 95,00% des Nominalbetrages und des gemäß nachfolgenden Absatzes am letzten Feststellungstag ermittelten Zusatzbetrages.
--------------------------------------	---

Der Zusatzbetrag errechnet sich wie folgt:

Zusatzbetrag = Nominalbetrag x Partizipationsfaktor x (durchschnittliche Basket-Performance - 1,0), wobei ein negativer Zusatzbetrag den Wert Null erhält.

Die durchschnittliche Basket-Performance ist der Wert, der sich aus der Summe der Produkte aus (i) der jeweiligen Basket-Performance und (ii) den jeweiligen Feststellungsgewichten ergibt.

Die Basket-Performance ist der Wert, der sich aus der Summe der Produkte aus (i) der jeweiligen Performance der Basketkomponente und (ii) ihren jeweiligen festgelegten Gewichtungsfaktoren ergibt.

Die Performance der Basketkomponente ist der für jede einzelne Basketkomponente ermittelte Wert, der sich aus der Division (i) des an einem Feststellungstag von der für die betreffende Basketkomponente relevanten Referenzstelle festgestellten maßgeblichen Berechnungskurses der jeweiligen Basketkomponente durch (ii) den für die betreffende Basketkomponente festgelegten Basiskurs ergibt.

Für nähere Informationen :
HSBC Trinkaus & Burkhardt AG
 Structured Product & Equity Derivatives Sales
 Königsallee 21/23, 40212 Düsseldorf
 Telefon +49 211 / 9 10 4779, Fax +49 211 / 9 10 2901



Listing : Düsseldorf Freiverkehr
Frankfurt: Freiverkehr
Stuttgart: EUWAX

Disclaimer

Rechtliche Hinweise

Die hierin enthaltenen Produktinformationen sind keine Empfehlung zum Kauf oder Verkauf der darin besprochenen Produkte seitens der HSBC Trinkaus & Burkhardt AG (die "Emittentin") und können eine individuelle Anlageberatung durch die Hausbank nicht ersetzen. Vor Zeichnungsbeginn ist eine Zeichnung der Wertpapiere nicht möglich.

Zuwendungen

Der Vertragspartner des Käufers des von der Emittentin emittierten Produkts erhält Zuwendungen für den Vertrieb dieses Produkts sowie den Ausgabeaufschlag. Informationen über diese Zuwendungen sowie deren genaue Höhe erhält der Käufer von seinem Vertragspartner.

Verkaufsbeschränkungen

Die Wertpapiere dürfen innerhalb eines Landes oder mit Ausgangspunkt in einem Land nur angeboten, verkauft oder geliefert werden, wenn dies nach den Gesetzen und anderen Rechtsvorschriften des betreffenden Landes zulässig ist und der Emittentin daraus keinerlei Verpflichtungen entstehen.

Die Wertpapiere dürfen innerhalb der Vertragsstaaten des Europäischen Wirtschaftsraums ab dem Zeitpunkt, zu dem die "Richtlinie 2003/71/EG des Europäischen Parlaments und des Rates vom 4. November 2003 betreffend den Prospekt, der beim öffentlichen Angebot von Wertpapieren oder bei deren Zulassung zum Handel zu veröffentlichen ist, und zur Änderung der Richtlinie 2001/34/EG" ("Prospektrichtlinie") in den betreffenden Vertragsstaaten umgesetzt wird nur in Übereinstimmung mit den Bestimmungen der Prospektrichtlinie und den in den betreffenden Vertragsstaaten zur Umsetzung der Prospektrichtlinie erlassenen Gesetzen und Vorschriften öffentlich angeboten und veräußert werden. Die Emittentin wird mit Ausnahme der Veröffentlichung und Hinterlegung des Wertpapierprospektes in Deutschland und in Österreich (einschließlich der Meldung zum Emissionskalender gemäß § 13 Österreichisches Kapitalmarktgesetz) keinerlei Maßnahmen ergreifen, um das öffentliche Angebot der Wertpapiere oder ihren Besitz oder den Vertrieb von Angebotsunterlagen in Bezug auf die Wertpapiere in irgendeinem Land zulässig zu machen, in dem zu diesem Zweck besondere Maßnahmen ergriffen werden müssen.

Anwendbares Recht gemäß den Emissionsbedingungen: Recht der Bundesrepublik Deutschland

Prospekt

Der Basisprospekt vom 31. Juli 2007 gemäß § 6 WpPG wird zur kostenlosen Ausgabe bei der HSBC Trinkaus & Burkhardt AG, Marketing Retail Products, Königsallee 21/23, 40212 Düsseldorf, bereitgehalten und ist unter www.hsbc-zertifikate.de einsehbar und/oder in elektronischer Form abrufbar. Die Bereithaltung und Abrufbarkeit der Endgültigen Bedingungen gem. § 6 Abs. 3 WpPG erfolgt mit Zeichnungsbeginn.

Lizenzvermerke

"Standard & Poor's®", "S&P®" und "S&P ASX 200®" sind Warenzeichen von The McGraw-Hill Companies, Inc. und wurden an HSBC Trinkaus & Burkhardt AG zum Gebrauch lizenziert. Das Produkt wird nicht von Standard & Poor's gesponsert, empfohlen oder unterstützt und Standard & Poor's macht keinerlei Darstellungen im Hinblick auf die Ratsamkeit der Anlage in das Produkt.

"KOSPI" und "KOSPI 200" sind Marken der Koreanischen Wertpapierbörse (Korea Stock Exchange) und sind zur Verwendung im Zusammenhang mit strukturierten Produkten lizenziert für HSBC Trinkaus & Burkhardt AG.

Der Hang Seng Index bzw. Hang Seng China Enterprises Index (der "Index") wird durch die HSI Services Limited gemäß einer Lizenz der Hang Seng Data Services Limited veröffentlicht und erstellt. Die Marke und der Name Hang Seng Index bzw. Hang Seng China Enterprise Index sind Eigentum der Hang Seng Data Services Limited. HSI Services Limited und Hang Seng Data Services Limited haben der Verwendung des und der Bezugnahme auf den Index durch die HSBC Trinkaus & Burkhardt AG im Zusammenhang mit den strukturierten Produkten (die "Produkte") zugestimmt. WEDER HSI SERVICES LIMITED NOCH HANG SENG DATA SERVICES LIMITED VERSICHERN ODER GARANTIEREN GEGENÜBER MAKLERN ODER INHABERN DES PRODUKTS ODER ANDEREN PERSONEN (I) DIE RICHTIGKEIT ODER VOLLSTÄNDIGKEIT DES INDEXES UND SEINER ZUSAMMENSETZUNG ODER IRGENDWELCHER DAMIT IN BEZIEHUNG STEHENDER INFORMATIONEN ODER (II) DIE TAUGLICHKEIT ODER GEEIGNETHEIT FÜR ZWECHE DES INDEXES ODER DER DARIN ENTHALTENEN KOMPONENTEN ODER DATEN ODER (III) DIE ERGEBNISSE, DIE IRGEND EINE PERSON DURCH DIE VERWENDUNG DES INDEXES ODER DER DARIN ENTHALTENEN KOMPONENTEN ODER DATEN FÜR IRGEND EINE ZWECK ERHALTEN HAT. KEINE ZUSICHERUNG ODER GARANTIE IRGEND EINE ART IN BEZUG AUF DEN INDEX WIRD WEDER AUSDRÜCKLICH NOCH STILLSCHWEIGEND ABGEGEBEN. Das Verfahren und die Grundlage der Berechnung und der Zusammensetzung des Indexes und jede damit in Zusammenhang stehende Formel, enthaltene Aktien und Faktoren können jederzeit durch HSI Services Limited ohne Ankündigung geändert werden. SOWEIT NACH GELTENDEM RECHT ZULÄSSIG, ÜBERNEHMEN HSI SERVICES LIMITED UND HANG SENG DATA SERVICES LIMITED KEINE VERANTWORTUNG ODER HAFTUNG (I) IN BEZUG AUF DIE VERWENDUNG DES UND/ODER DIE BEZUGNAHME AUF DEN INDEX DURCH HSBC TRINKAUS & BURKHARDT AG IN ZUSAMMENHANG MIT DEM PRODUKT ODER (II) FÜR UNGENAUIGKEITEN, AUSLASSUNGEN, FEHLER ODER IRRTÜMER DER HSI SERVICES LIMITED BEI DER BERECHNUNG DES INDEXES ODER (III) FÜR UNGENAUIGKEITEN, AUSLASSUNGEN, FEHLER, IRRTÜMER ODER DIE UNVOLLSTÄNDIGKEIT IRGENDWELCHER DURCH ANDERE PERSONEN ZUR VERFÜGUNG GESTELLTER INFORMATIONEN, DIE IN ZUSAMMENHANG MIT DER ZUSAMMENSETZUNG DES INDEXES VERWANDT WURDEN ODER (IV) FÜR WIRTSCHAFTLICHE ODER ANDERE SCHÄDEN, DIE DIREKT ODER INDIREKT VON EINEM MAKLER ODER INHABER DES PRODUKTS ODER ANDEREN, MIT DEM PRODUKT HANDELNDE PERSONEN AUFGRUND DES VORGENANNTE ZU TRAGEN SIND. ANSPRÜCHE, KLAGEN ODER GERICHTLICHE VERFAHREN KÖNNEN NICHT GEGEN HSI SERVICES LIMITED UND HANG SENG DATA SERVICES LIMITED GELTEND GEMACHT ODER ERHOHEN WERDEN im Zusammenhang mit dem Produkt in irgendeiner Weise durch einen Makler, Inhaber oder eine andere, mit dem Produkt handelnde Person. Jeder Makler, Inhaber oder jede andere, mit dem Produkt handelnde Person tut dies entsprechend in voller Kenntnis dieses Haftungsausschlusses und kann nicht auf HSI Services Limited und Hang Seng Data Services Limited vertrauen. Zur Klarstellung begründet dieser Haftungsausschluss keine vertragliche oder quasivertragliche Beziehung zwischen irgendeinem Makler, Inhaber oder einer anderen Person mit HSI Services Limited und/oder Hang Seng Data Services Limited und kann nicht dahin ausgelegt werden, eine solche Beziehung begründet zu haben.

Der Nikkei Stock Average ("Index") ist geistiges Eigentum der Nikkei Inc. (der "Indexsponsor"). "Nikkei", "Nikkei Stock Average" und "Nikkei 225" sind Marken des Indexsponsors. Der Indexsponsor behält sich alle Rechte, einschließlich des Copyrights, an dem Index vor.

Für nähere Informationen :

HSBC Trinkaus & Burkhardt AG

Structured Product & Equity Derivatives Sales

Königsallee 21/23, 40212 Düsseldorf

Telefon +49 211 / 9 10 4779, Fax +49 211 / 9 10 2901

